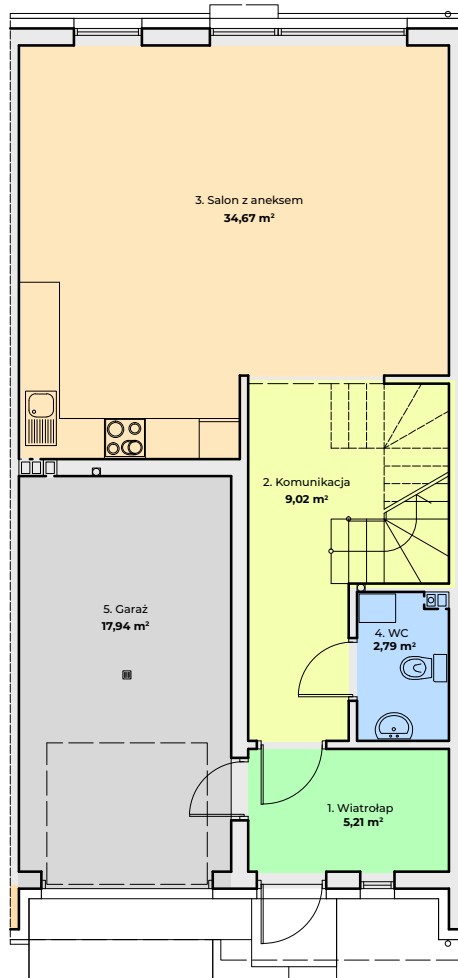
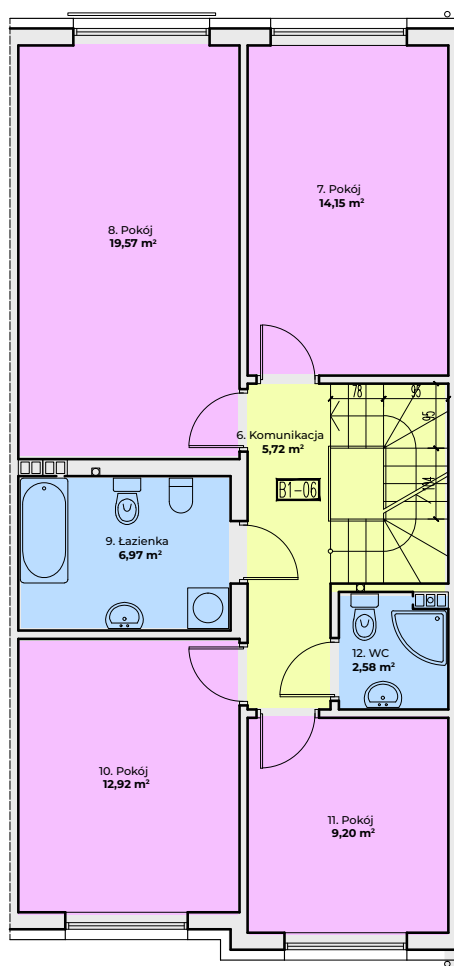


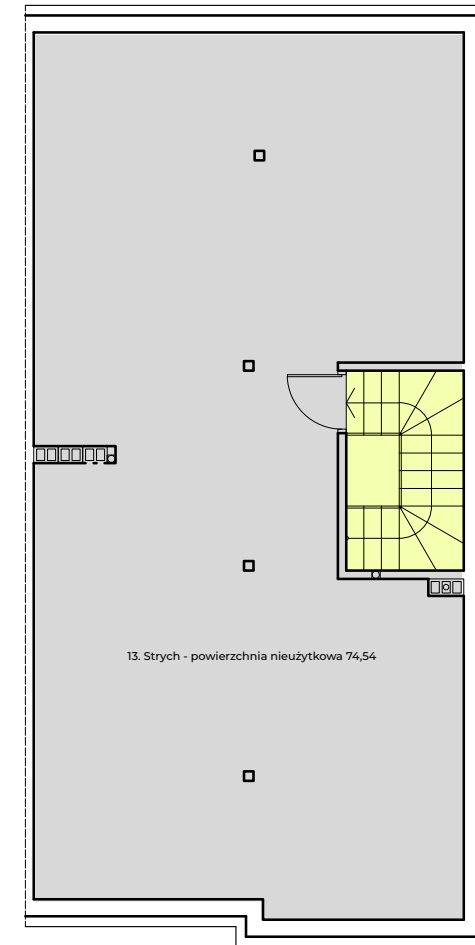
Parter



Piętro



Poddasze



Dane osiedla:

📍 Marki, ul. Wenecka 12
bud. B lok. 1

🏠 **Powierzchnia**
140,74 m²

Przynależne:
Strych - 74,54 m²
Działka - ok. 170 m²

Parter

L.P.	Nazwa	pow użyt. (m ²)
1.	Wiatrolap	5,21
2.	Komunikacja	9,02
3.	Salon z aneksem	34,67
4.	WC	2,79
5.	Garaż	17,94

Piętro

L.P.	Nazwa	pow użyt. (m ²)
6.	Komunikacja	5,72
7.	Pokój	14,15
8.	Pokój	19,57
9.	Łazienka	6,97
10.	Pokój	12,92
11.	Pokój	9,20
12.	WC	2,58
SUMA		140,74
13.	Strych (nieużytkowy)	74,54
14.	Działka	ok. 170,00



Biuro handlowe:
tel. 787-839-245
tel. 602-130-314

