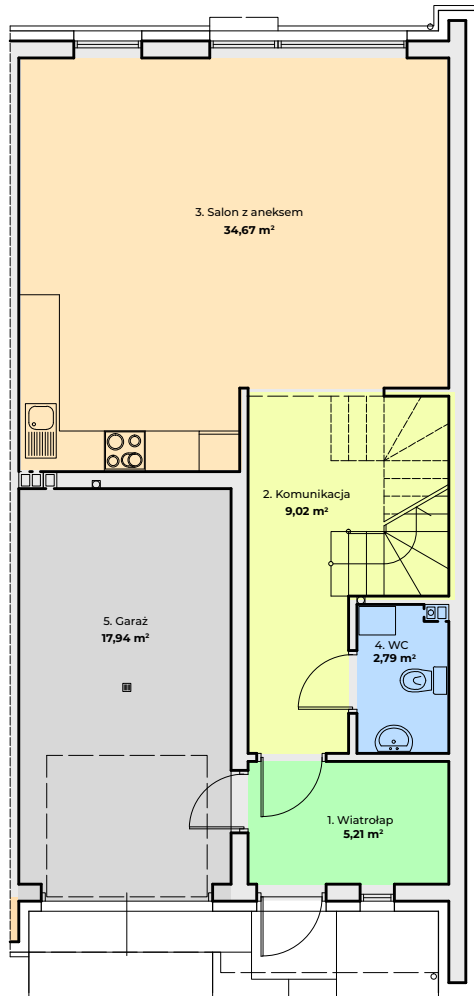
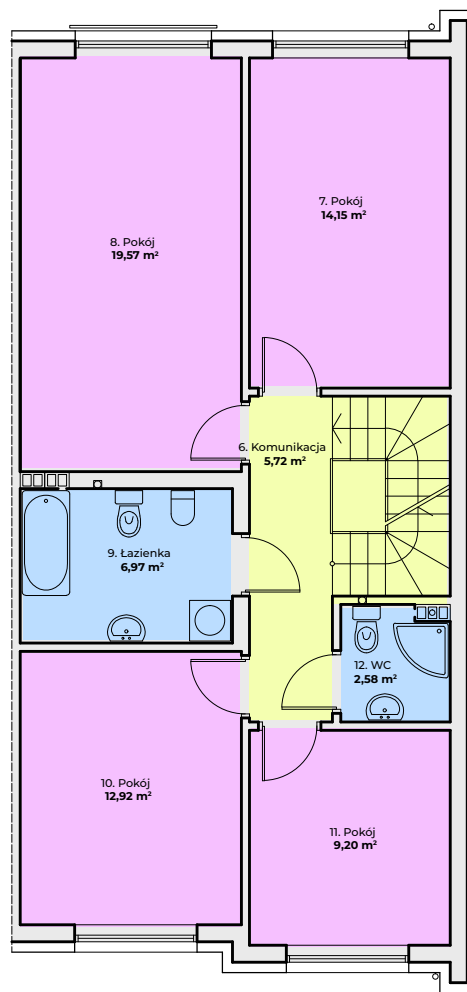


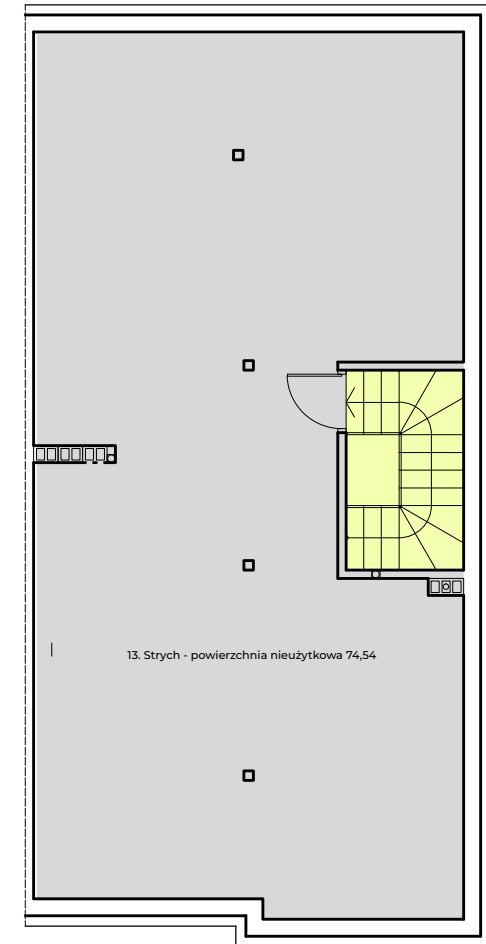
Parter



Piętro




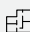
Poddasze



Biuro handlowe:  
tel. 787-839-245  
tel. 602-130-314

**Dane osiedla:**

 Marki, ul. Wenecka 12  
bud. A lok. 1

 **Powierzchnia**  
**140,74 m<sup>2</sup>**

Przynależne:  
Strych - 74,54 m<sup>2</sup>  
Działka - ok. 250 m<sup>2</sup>

**Parter**

L.P.	Nazwa	pow użyt. (m <sup>2</sup> )
1.	Wiatrolap	5,21
2.	Komunikacja	9,02
3.	Salon z aneksem	34,67
4.	WC	2,79
5.	Garaż	17,94

**Piętro**

L.P.	Nazwa	pow użyt. (m <sup>2</sup> )
6.	Komunikacja	5,72
7.	Pokój	14,15
8.	Pokój	19,57
9.	Łazienka	6,97
10.	Pokój	12,92
11.	Pokój	9,20
12.	WC	2,58
<b>SUMA</b>		<b>140,74</b>
13.	Strych (nieużytkowy)	74,54
14.	Działka	ok. 250,00

